



system  
ledelse  
menneske

## Eierne av dinHMS



Hovedkontor i Stavanger



Hovedkontor i Sogndal



Hovedkontor i Follo



Hovedkontor i Bergen



Hovedkontor i Oslo



Alle godkjent av Arbeidstilsynet



Hvorfor trenger virksomhetene bedriftshelsetjeneste?

# Eierne av dinHMS

– alle godkjent av Arbeidstilsynet



**dinHMS**  
GRUPPEN

Bedriftshelse1

arsana  
KUNSTEN Å HA HELSE

M | BHT



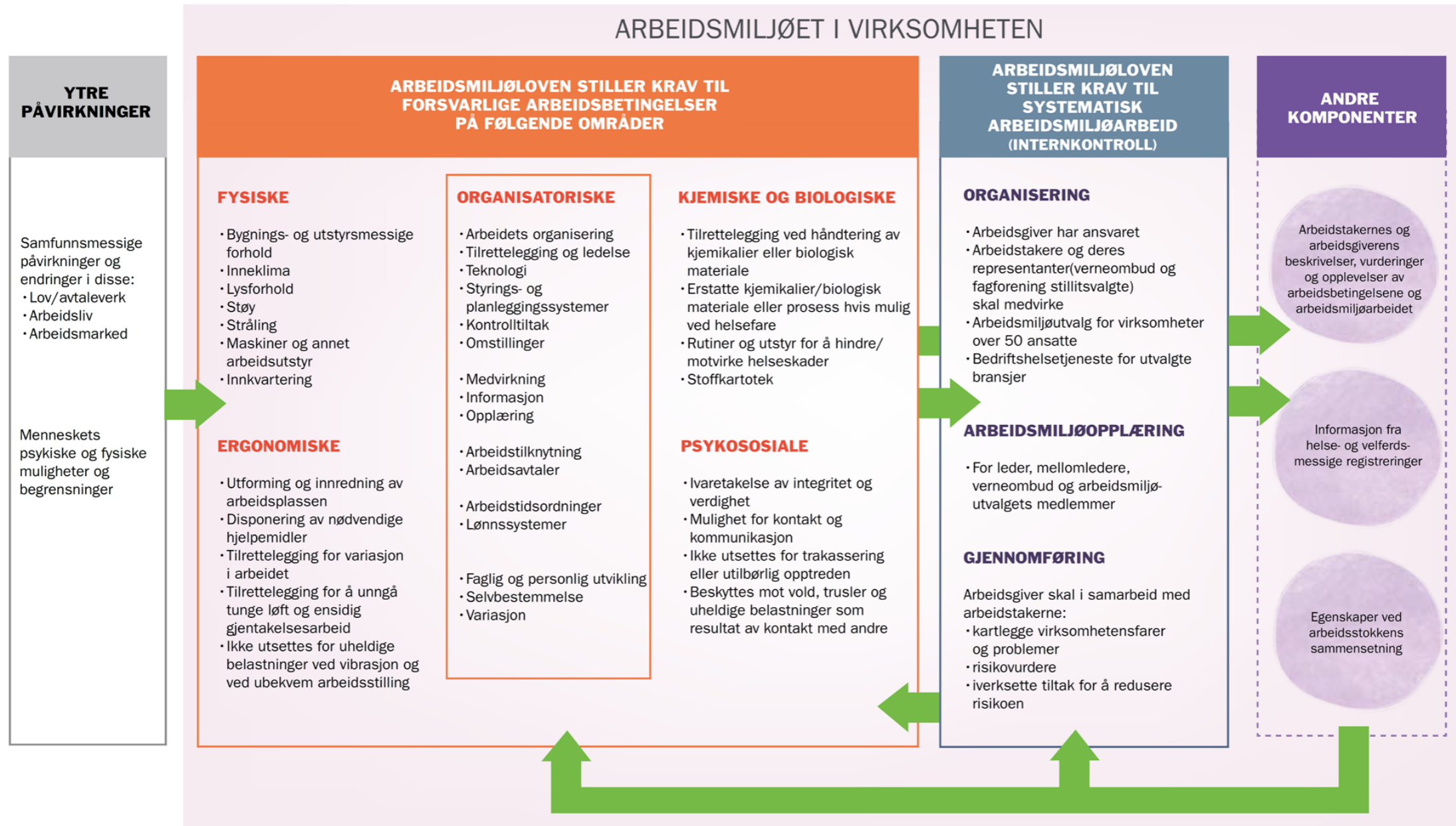
**dinHMS**  
LANDSDEKKENDE BEDRIFTSELSETJENESTE

FOLLO BHT

Hvorfor trenger virksomhetene bedriftshelsetjeneste?

# Har bedrifter tilstrekkelig kompetanse på dette?

## ARBEIDSTILSYNETS ARBEIDSMILJØMODELL – INNGANGSDØRER TIL VURDERING AV ARBEIDSMILJØ



# Hvem skal ellers bidra helsefaglig i HMS-arbeidet?

- Sykefravær- og nærværsarbeid
- HMS-handlingsplan og systematisk HMS-arbeid
- Deltakelse ulike HMS fora
- Vernerunder
- AMU, AKAN
- Målinger (støy, lys, støv etc)
- Kartlegginger (ergonomi, psykososiale)
- Risikovurderinger
- Rådgivning
- Kurs og undervisning
- Deltakelse ved ulike tilsynsbesøk



# Klinisk arbeidsmedisin

- Målrettede arbeidshelseundersøkelser for å sjekke at man ikke blir syk av jobben sin over tid
- Konsultasjoner ved arbeidsrelatert sykdom og skade
- Oppfølging av arbeidsrelatert sykdom og henvisning til fastlege, spesialisthelsetjenesten herunder arbeidsmedisinske avdelinger for utredning



# Og hvem hjelper til med det psykososiale?

- Konfliktåndtering og kommunikasjon (trakassering og mobbing)
- Endringsprosesser (fysiske og organisatoriske)
- Bistå ledere, verneombud og ansatte i arbeidsmiljøspørsmål
- Bistand ved alvorlige hendelser
- Nedbemanninger
- Psykososiale kartlegginger for å vite hvor skoen trykker



# Hvis det ikke lenger skulle vært krav om BHT

## Vesentlig svekking av lovverk (on- og offshore)

Målrettede helsekontroller for risikoutsatte grupper hos fastlegene??

Hvem skal bistå med målinger og kartlegginger av fysisk arbeidsmiljø som yrkeshygienikere og fysio/ergoterapeutene gjør i dag?

Hvem skal sørge for ivaretagelse i krevende prosesser når det gjelder psykososialt arbeidsmiljø?

Hvem skal bistå ved ulike tilsyn, alvorlig uønskede hendelser, være fagansvarlige leger offshore etc.?



# Lønnsomt ved bruk av en god BHT

- Økt HMS- og lederkompetanse
- Redusert sykefravær
- Hindre utstøting fra arbeidslivet
- Lavere «turn over» og sikrer økt stabilitet
- Økt effektivitet
- Lavere feilproduksjon og økt kvalitet på produkter og tjenester
- Redusert svinn og mindre bruk av innsatsfaktorer
- Økt kompetanse til å forstå det flerkulturelle arbeidsliv

**Reduserer det offentliges trygdekostnader og bidrar til at folk står lengre i arbeid**

Vi har svært mange historier om god nytte av BHT-en man er tilknyttet

Og vi hører også noen historier om hvor misfornøyd man var med den man hadde.

Ved lovpålegg «forsures» ordningen noe, men den bør ikke dermed legges ned.

Bistand ved tilsyn, oppfølging (og reduksjon) av sykefravær, HMS, YH målinger, ergonomi og målrettede helsekontroller går igjen som viktige områder for bistand fra BHT.

**Takk for meg!**